

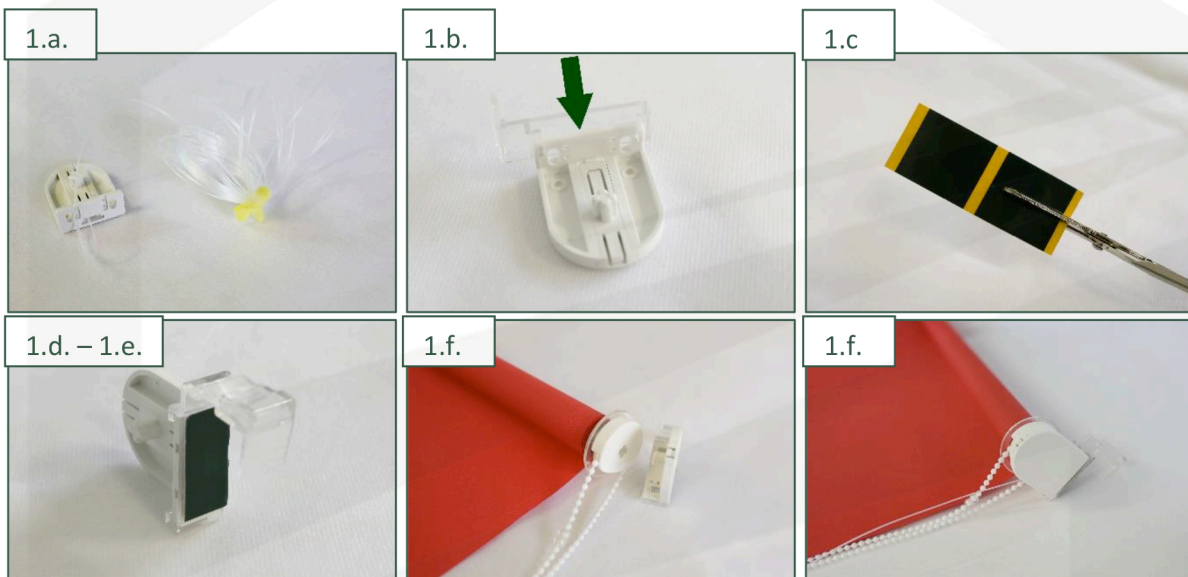


SZERELÉSI ÚTMUTATÓ

MINI roló – hagyományos szövet

1. Roló előkészítése szerelésre

- Ha a rolót damilos kivittel választotta (választható), szükséges a damilt átfűzni a tartón keresztül és a tartó hátsó oldalán csomó segítségével rögzíteni.
- Tolja az akasztót az oldalsó tartóra.
- Vágja felére a ragasztószalagot.
- Ragassza az akasztóra.
- Pattintsa a műanyag akasztót az ellentétes elem első „fogába”.
- Helyezze az oldalsó tartót a rolóvezérlőbe úgy, hogy a láncvezető függőlegesen mutasson.



Folytatás a 2.-ik oldalon

FORNEST

2. Szerelés

- a. Távolítsa el a védőfóliát a ragasztószalagról, és a rolót akassza a megnyitott ablakszárnyra. Helyezze a rolót középre, hogy a szövet egyenlően fedje az üvegszegélyt.
- b. Ellenőrizze, a kilincs nem gátolja-e a roló működését. Ha szükséges, a roló elhelyezését ettől függően igazítsa.
- c. Zárja be az ablakot és a roló tartóit nyomja össze.
- d. Ha a rolót damilos kivittel választotta, szükséges a damilt átfűzni a roló súlyán található szemeken keresztül. Egyben át kell fűzni a damil feszítő rendszerén is. Ezután csomót kell a damilra kötni.
- e. Pattintsa a damil feszítőt az ellentétes elem első „fogába”.
- f. Helyezze a damil feszítőt a nyitott ablakszárnyhoz, pattintsa az ablakszárnyra, majd a kis kerék forgatásával feszítse meg a damilt.
- g. Fűzze át a gyöngyláncot a gyöngylánc rögzítőn keresztül. A láncrögzítő egyenes részére ragassza az öntapadó szalagot, távolítsa el róla a védőfóliát és ragassza az ablakra úgy, hogy a megfeszített lánc és a tartó között kb. 10cm-es rés legyen.

